

Nos Activités

Les Comités, Cercles, Transversales et les groupes de travail de PostEurop supervisent un large éventail d'activités axées sur les priorités de l'Association, sur des questions et des sujets d'intérêt commun qui concernent l'industrie postale.

Affaires de l'Union européenne

Le Comité Affaires de l'Union européenne (CAE) joue un rôle important car il réunit des experts en réglementation postale issus d'opérateurs des 27 pays de l'UE plus l'Islande, le Liechtenstein, la Norvège, la Suisse et le Royaume-Uni. Il constitue un véritable centre européen d'excellence en matière de réglementation postale.



[Affaires de l'Union européenne](#)

Affaires de l'UPU et des Unions restreintes

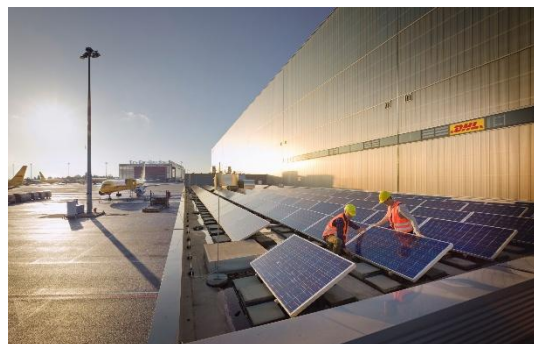


Le Comité Affaires de l'UPU et des Unions restreintes (CAU) est chargé d'assurer une relation stratégique et solide avec l'UPU et ses Unions restreintes. Le Comité joue un rôle essentiel dans l'élaboration de l'environnement réglementaire mondial en fonction des besoins du secteur et des intérêts des membres de PostEurop.

[Affaires de l'UPU et des Unions restreintes](#)

Partage de Meilleures Pratiques

Le Comité de Partage de Meilleures Pratiques (CPMP) est une plateforme d'échange de bonnes pratiques entre les Membres, couvrant l'ensemble de la chaîne de valeur postale.



[Partage de Meilleures Pratiques](#)

Environnement, Social et Gouvernance



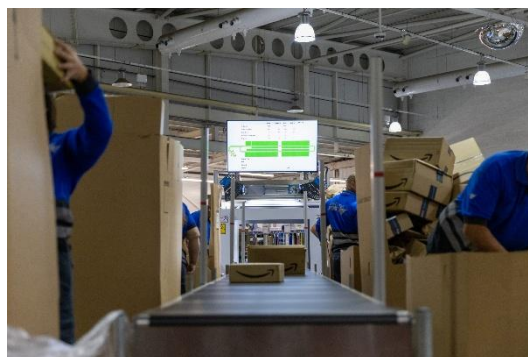
La Transversale Environnement, Social et Gouvernance (TESG) sert d'organe interfonctionnel visant à aider les membres à approfondir leurs connaissances et à prendre des mesures en réponse aux évolutions réglementaires, opérationnelles et du marché dans les domaines du développement durable et de l'ESG.

[Environnement, Social et Gouvernance](#)

Sécurité et Procédures douanières

La Transversale Sécurité et Procédures douanières (TSPD) couvre les questions actuelles d'intérêt particulier pour PostEurop et ses membres dans le domaine de la sécurité et des douanes.

[Sécurité et Procédures douanières](#)



Europe élargie



La Transversale Europe élargie est une plateforme de transfert de connaissances et de meilleures pratiques entre les membres, en particulier entre les membres d'Europe de l'Est et les autres membres du Programme de Voisinage de PostEurop (PNP).

[Europe élargie](#)

RADAR

La Transversale RADAR (Réactivité, Agilité, Décision, Adaptabilité, Résultat) constitue une plateforme idéale pour les “petits” opérateurs postaux. Elle met l’accent sur l’importance de favoriser l’échange de points de vue communs sur un large éventail de sujets, reflétant les caractéristiques de leurs activités multiples.

[RADAR](#)



Cadre organisationnel de la Stratégie

Le cadre organisationnel général soutient la stratégie de l'Association, reflétant les priorités et l'orientation.

Télécharger ici l'organigramme de PostEurop

Contactez-nous

T: +32 2 761 9650
info@posteurop.org

Boulevard Brand Whitlock 114
1200 Bruxelles
Belgique